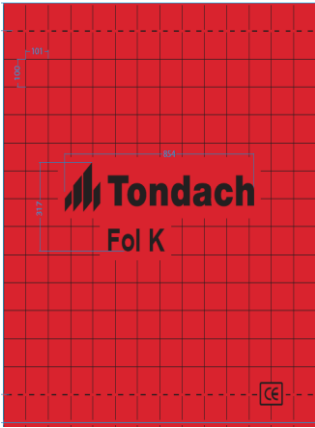


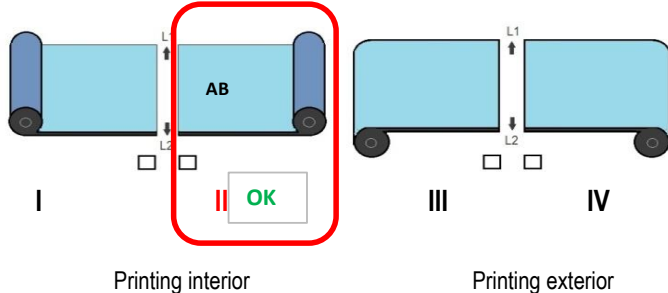
SPECIFICATII PRODUS			Editie/Revizie		Iunie 2019	
Denumire produs	Tondach FOL K					
Cod Wienerberger	6100045					
Scurta descriere a produsului	Folie de difuzie cu 3 straturi de polipropilena microporoasa si cu banda adeziva					
	Data de productie imprimata pe partea frontala	Greutate / m2	145 g/m ²	ml / rola	50 m	
Linie suprapunere	Imprimata pe produs (punctat)		Latime rola	1.5 m	m ² / rola	75 m ²
Distanța de suprapunere	10 cm		Cerinte speciale			
	CULORI	GRAMAJ	MATERIAL			
Culoare strat exterior	ROSU	85	PP spunbond			
Culoare strat intermediar	GRI	32	PP film			
Culoare strat inferior	NEGRU	25	PP spunbond			
Printing	DA		POZITIONARE LOGO			
Dimensiune logo (mm)	LUNGIME	INALTIME	CENTRAT			
	1320	1500				
Culoare logo	BLACK (Black III C)					
Tratament Corona	NU					
Latime banda adeziva	45 mm					
Tip banda adeziva	JPL					
Tip material banda adeziva	PET FILM					
CARACTERISTICI TEHNICE						
PARAMETRU		UNITATE	STANDARD	VALOARE	TOLERANTA	
					+	-
Valoare S _D [m]		[m]	EN 1931	0,02	-0,01	+0,015
Reactia la foc [clasa]		[clasa]	EN 13501,EN 11925-2	E	-	-
Impermeabilitatea la apa [clasa]		[clasa]	EN 1928, EN 13111	W1	-	-
Impermeabilitate dupa imbatranire [clasa]		[clasa]	EN 13859-1, Anexa C	W1	-	-
Rezistenta la alungire, directie longitudinala		[N/50mm]	EN 13859-1	280	-30	+50
Rezistenta la alungire, directie longitudinala, dupa imbatranire		[N/50mm]	EN 1932	240	-35	+60
Rezistenta la alungire, directie transversala		[N/50mm]	EN 13501,EN 11925-3	230	-30	+40
Rezistenta la alungire, directie transversala, dupa imbatranire		[N/50mm]	EN 1928, EN 13112	205	-40	+50
Alungire, directie longitudinala [%]		[%]	EN 13859-1, Anexa C	45	-20	+25
Alungire, directie longitudinala, dupa imbatranire [%]		[%]	EN 13859-2	40	-20	+25
Alungire, directie transversala [%]		[%]	EN 1933	75	-25	+30
Alungire, directie transversala, dupa imbatranire [%]		[%]	EN 13501, EN 11925-4	60	-30	+30
Rezistenta la rupere, directie longitudinala		[N]	EN 1928, EN 13113	170	-20	+60

Rezistenta la rupere, directie transversala	[N]	EN 13859-1, Anexa C	200	-50	+50
Interval de temperatura	[°C]	EN 13859-3	-40 / +80	-	-
Rezistenta UV (Europa centrala)	[Luni]	EN 1934	3	-	-
Acoperire temporara	[Saptamani]	EN 13501, EN 11925-5	4	-	-
Presiune hidrostatica		EN 1928, EN 13114	> 280	-	-

SPECIFICATII PACHET

LAYOUT ROLA

FATA SUPERIOARA DIRECTIE LONGITUDINALA



INSTRUCTIUNI ADITIONALE

FOLIA DE DUFUZIE SE VA MONTA INTOTDEAUNA CU FATA IMPRIMATA CU LOG-UL INSPRE EXTERIOR

AMBALARE ROLE

Fiecare rola infoliata in folie PE cu marginile lipite

INSTRUCTIUNI POZITIONARE

DA

Suport sul carton Ø

40 ±2 mm

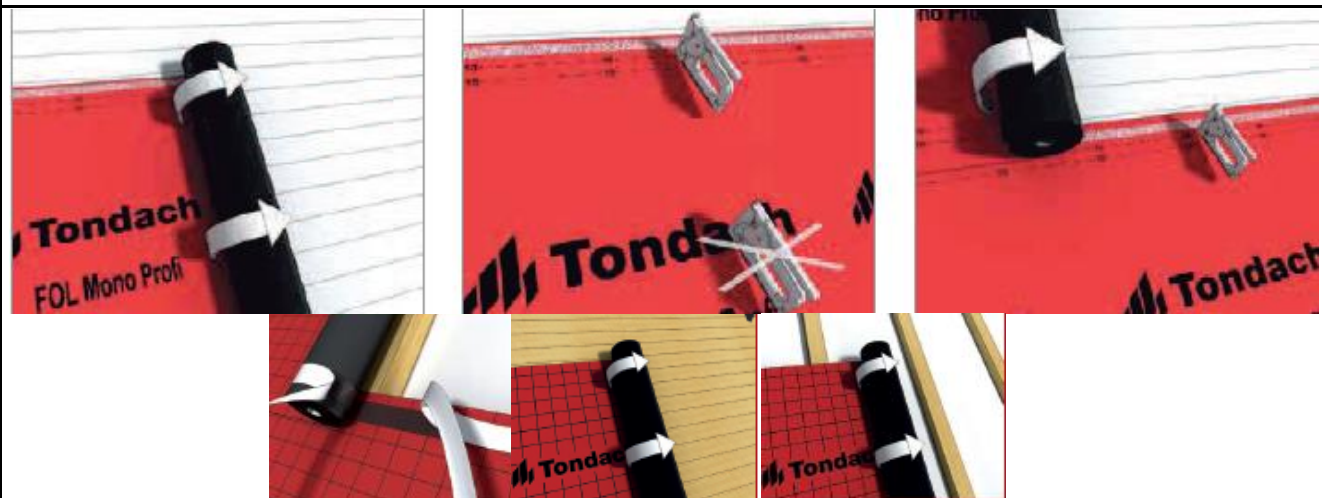
Dimensiune aproximativa rola

Ø 19 cm 11 kg / rola

PALETIZARE

Tipul paletului	UNICA FOLOSINTA	dimensiunile paletului de lemn
Role in staturi de cate	4	80 x 120 / 25kg
Staturi per palet	5	
Numar de role per palet	20	
Tratament special al paletului	NU	
Mod ambalare	Pozitionare liniara	
Stivuire paleti	NU	
Dimensiuni aproximative palet	1 ~ 80 cm / 2 ~ 150 cm / 3 ~ 110 cm	

INSTRUCTIUNI DE MONTAJ:



INSTRUCTIUNI DE MONTAJ:

